

Ceny emisních povolenek byly i v uplynulém týdnu negativně ovlivněny situací v Eurozóně, která s sebou strhávala akciové, komoditní i emisní trhy.

Velmi výhodným však zůstává spread EUA/CER z důvodu nedůvěry investorů vůči využitelnosti kreditů CER po roce 2013.

EU ETS

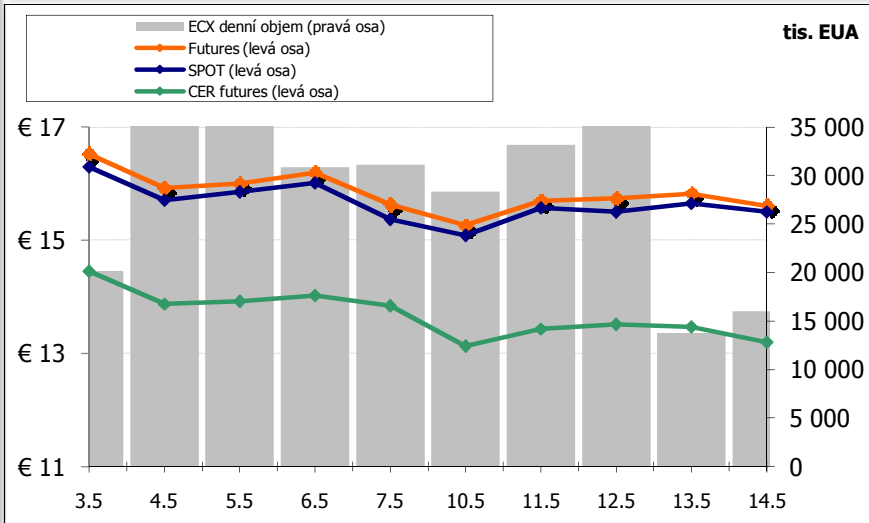
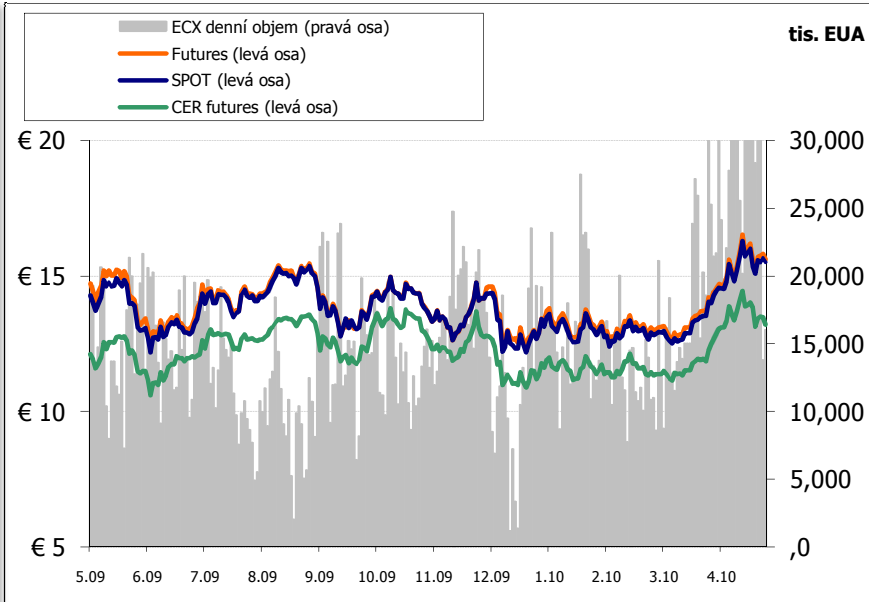
Spread EUA/CER se v průběhu tohoto týdne rozšířil až na úroveň 2.05 - 2.20€, což je téměř roční maximum.

Spotový trh s CER je ovlivněn zejména nedůvěrou společností vůči tomuto druhu kreditů kvůli nedávné kauze s prodejem již recyklovaných jednotek v systému EU ETS, přestože většina evropských burz již přijala potřebná opatření, aby se podobná událost již neopakovala.

CER futures potom ztrácejí na hodnotě zejména z důvodu přetrvávající nejistoty ohledně následníka Kjótského protokolu, kdy není zcela jisté, že budou projekty CDM pokračovat i po roce 2013.

EUA byla nadále velmi volatilní a výkyvy cen v řádech desítek centů např. během jedné hodiny nebyly výjimkou. Tendence však byla spíše klesající, jelikož významné elektrárenské společnosti ukončily většinu svých jarních forwardových prodejů elektřiny, k čemuž využívaly hedging EUAs z fáze 2.

Nejvýznamnějším hybatelem cen emisí pravděpodobně nadále zůstává krize v Eurozóně, která negativně ovlivňuje většinu trhů.



| EUA a CER (spot) | Cena(€/EUA) | Den | Cena(€/CER) | Den |
|------------------|-------------|----------|-------------|----------|
| Týdenní max. | 15.65 | 13.05.10 | 13.55 | 13.05.10 |
| Týdenní min. | 15.09 | 10.05.10 | 13.09 | 10.05.10 |

Zdroj: Carbon Warehouse, Bluenext, ECX



Carbon Warehouse je členem burzy Bluenext ze skupiny New York Stock Exchange. Zpracováno s využitím informací Pravda Capital, Bloomberg, ECX, Point Carbon a Bluenext.